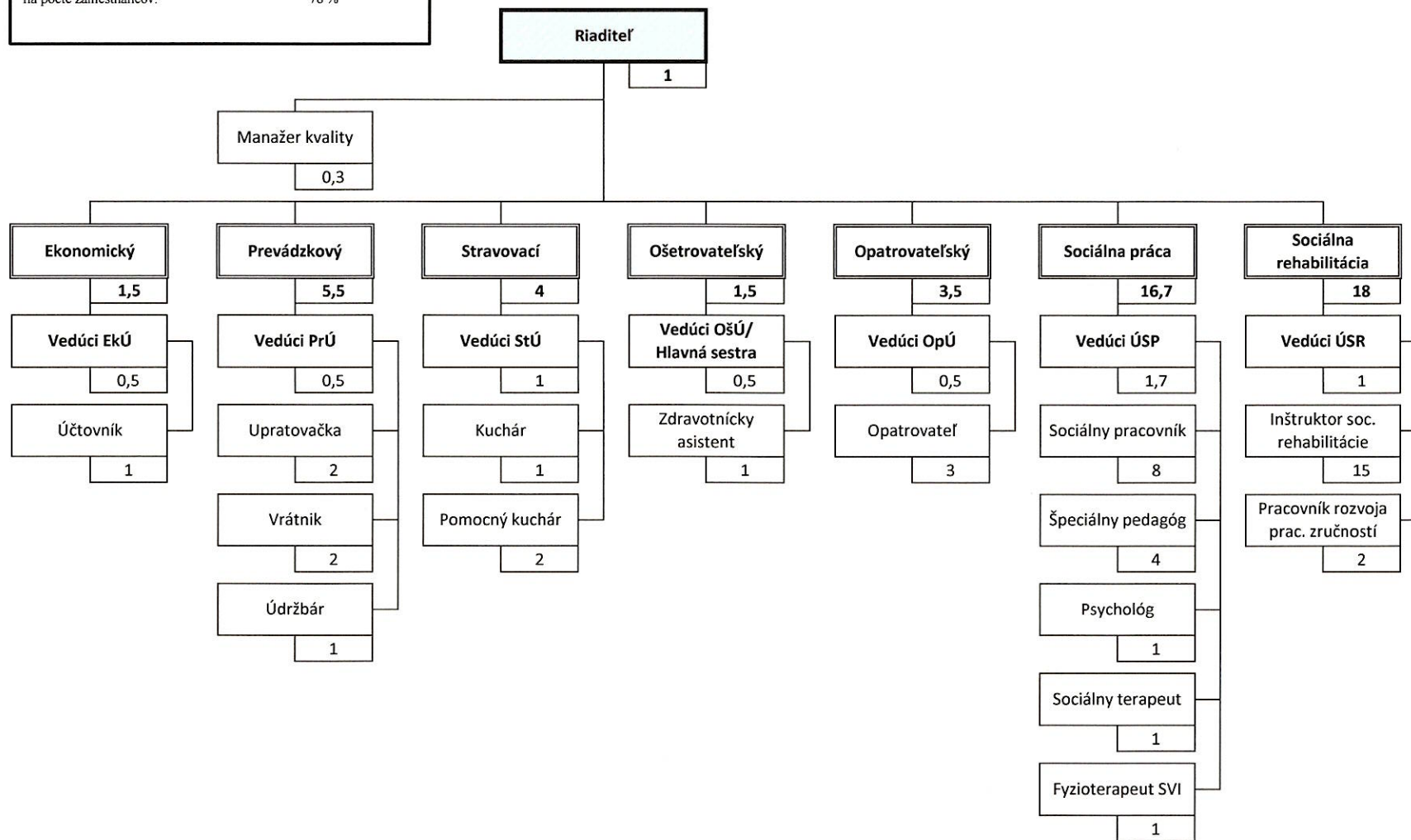


# Organizačná štruktúra platná od 1.4.2026

DOMKO - Domov sociálnych služieb, Park Mládeže 632/3, 040 01 Košice-Sever, okr. Košice I

Kapacita zariadenia:	89
Celkový počet zamestnancov zariadenia:	52,0
Percentuálny podiel odborných zamestnancov na počte zamestnancov:	78 %



Príloha organizačnej štruktúry - kvalifikačné prdpoklady na jednotlivé pracovné činnosti

Oboznámený a súhlasí s organizačnou štruktúrou:

.....  
**Ing. Vladimír Pauco**  
 poverený riadením DOMKO - DSS

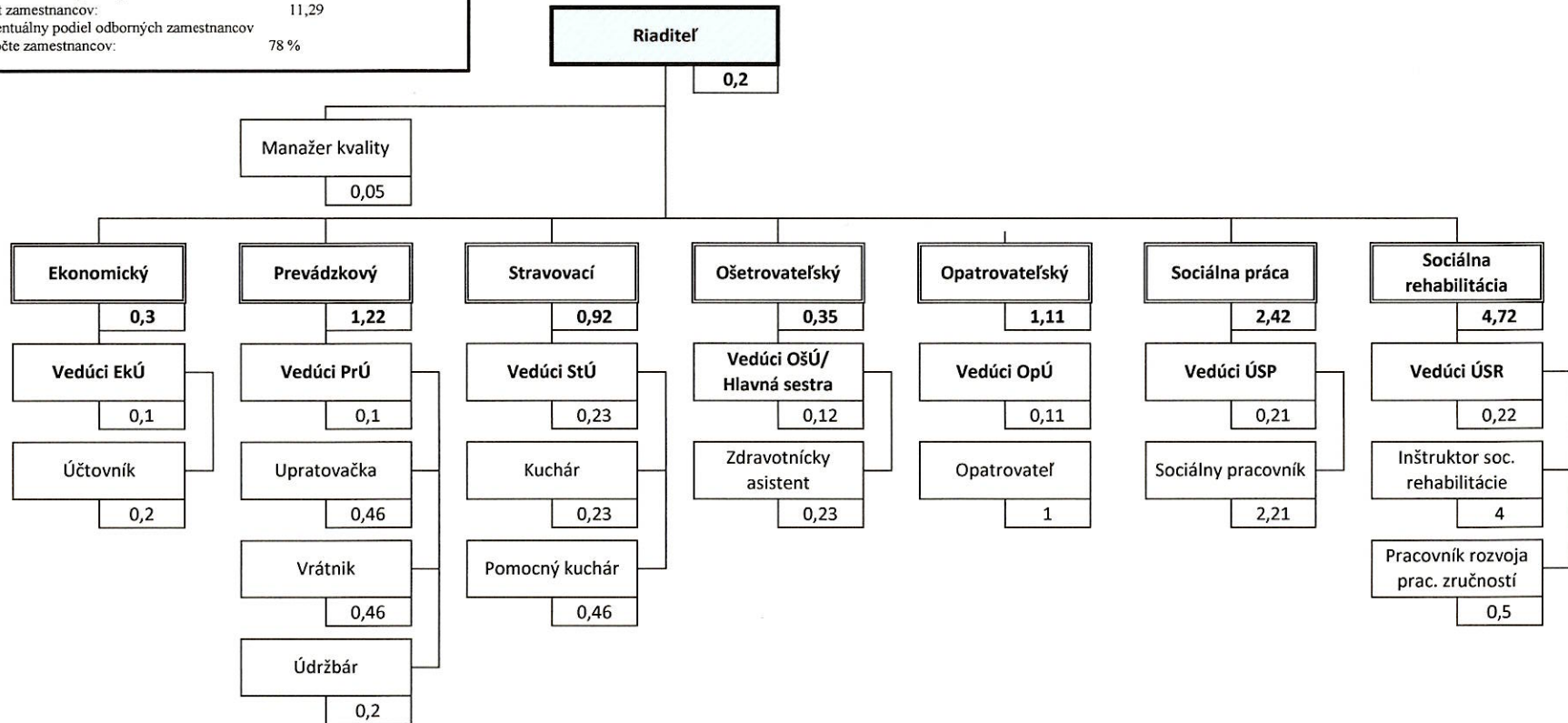
.....  
**Ing. Vladimír Pauco**  
 vedúci odboru sociálnych vecí  
 Košický samosprávny kraj

Odchýlky v súčte úväzkov v jednotlivých druhoch sociálnych služieb súvisia s ich prepočtami a zaokrúhľovaním v programe MS Excel.

# Organizačná štruktúra platná od 1.4.2026

DOMKO - Domov sociálnych služieb, Park Mládeže 632/3, 040 01 Košice-Sever, okr. Košice I

Druh sociálnej služby:	špecializované zariadenie
Forma sociálnej služby:	ambulantná
Kapacita sociálnej služby:	19
Počet zamestnancov:	11,29
Percentuálny podiel odborných zamestnancov na počte zamestnancov:	78 %



Oboznámený a súhlasí s organizačnou štruktúrou:

.....  
**Ing. Vladimír Pauco**  
 poverený riadením DOMKO - DSS

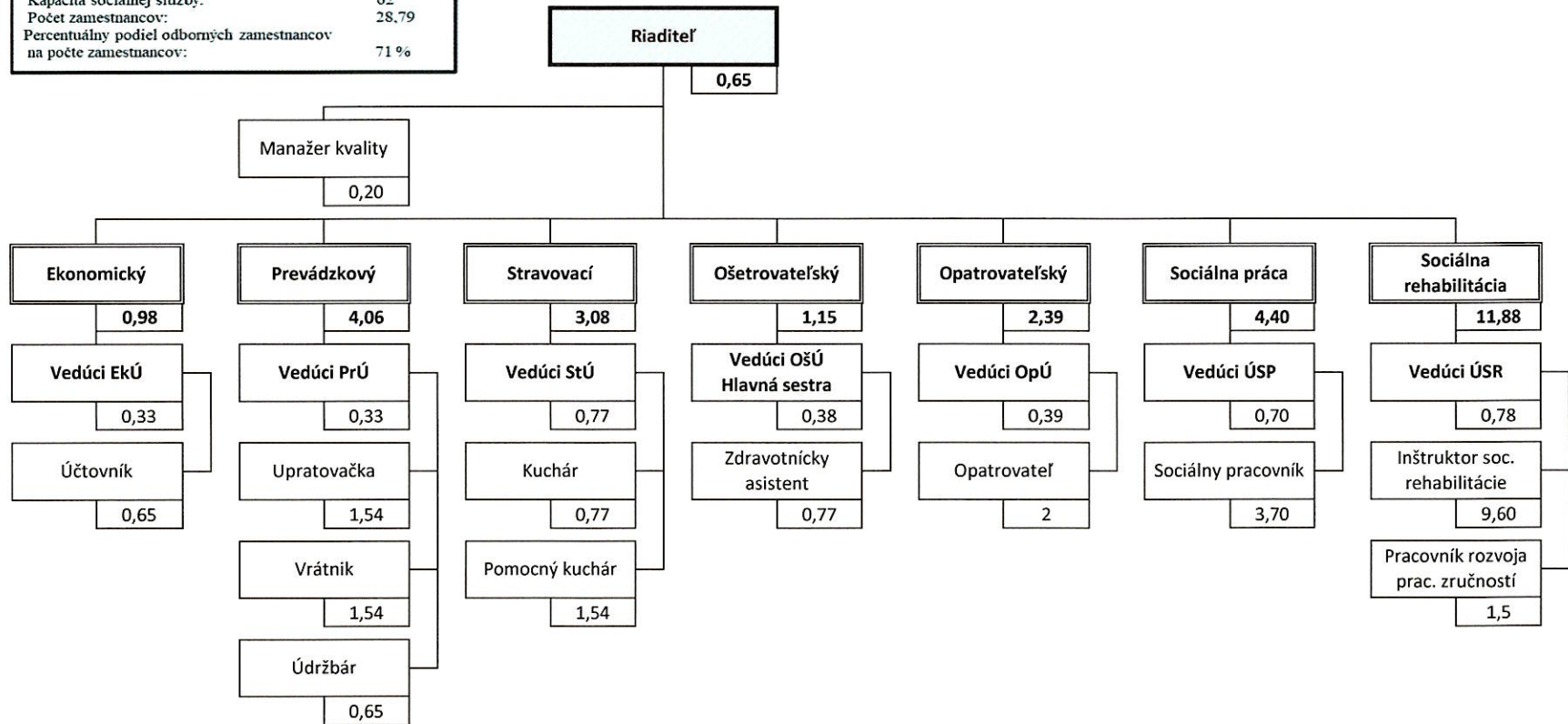
.....  
**Ing. Vladimír Pauco**  
 vedúci odboru sociálnych vecí  
 Košický samosprávny kraj

Odchýlky v súčte úväzkov v jednotlivých druhoch sociálnych služieb súvisia s ich prepočtami a zaokrúhľovaním v programe MS Excel.

# Organizačná štruktúra platná od 1.4.2026

DOMKO - Domov sociálnych služieb, Park Mládeže 632/3, 040 01 Košice-Sever, okr. Košice I

Druh sociálnej služby:	domov sociálnych služieb
Forma sociálnej služby:	ambulantná
Kapacita sociálnej služby:	62
Počet zamestnancov:	28,79
Percentuálny podiel odborných zamestnancov na počte zamestnancov:	71 %



Oboznámený a súhlasí s organizačnou štruktúrou:

Ing. Vladimír Paucó  
poverený riadením DOMKO - DSS

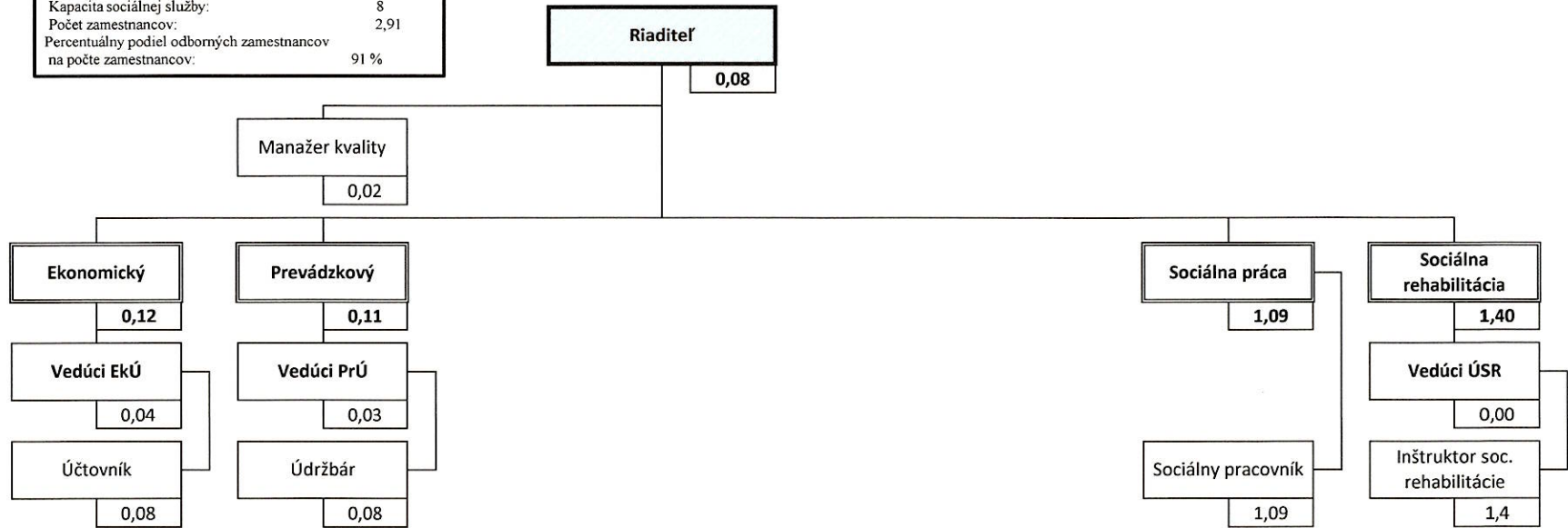
Ing. Vladimír Paucó  
vedúci odboru sociálnych vecí  
Košický samosprávny kraj

Odchýlky v súčte úväzkov v jednotlivých druhoch sociálnych služieb súvisia s ich prepočtami a zaokrúhľovaním v programe MS Excel.

# Organizačná štruktúra platná od 1.4.2026

DOMKO - Domov sociálnych služieb, Park Mládeže 632/3, 040 01 Košice-Sever, okr. Košice I

Druh sociálnej služby:	zariadenie podporovaného bývania
Forma sociálnej služby:	pobytová - ročná
Kapacita sociálnej služby:	8
Počet zamestnancov:	2,91
Percentuálny podiel odborných zamestnancov na počte zamestnancov:	91 %



Oboznámený a súhlasí s organizačnou štruktúrou:

.....  
**Ing. Vladimír Pauco**  
 poverený riadením DOMKO - DSS

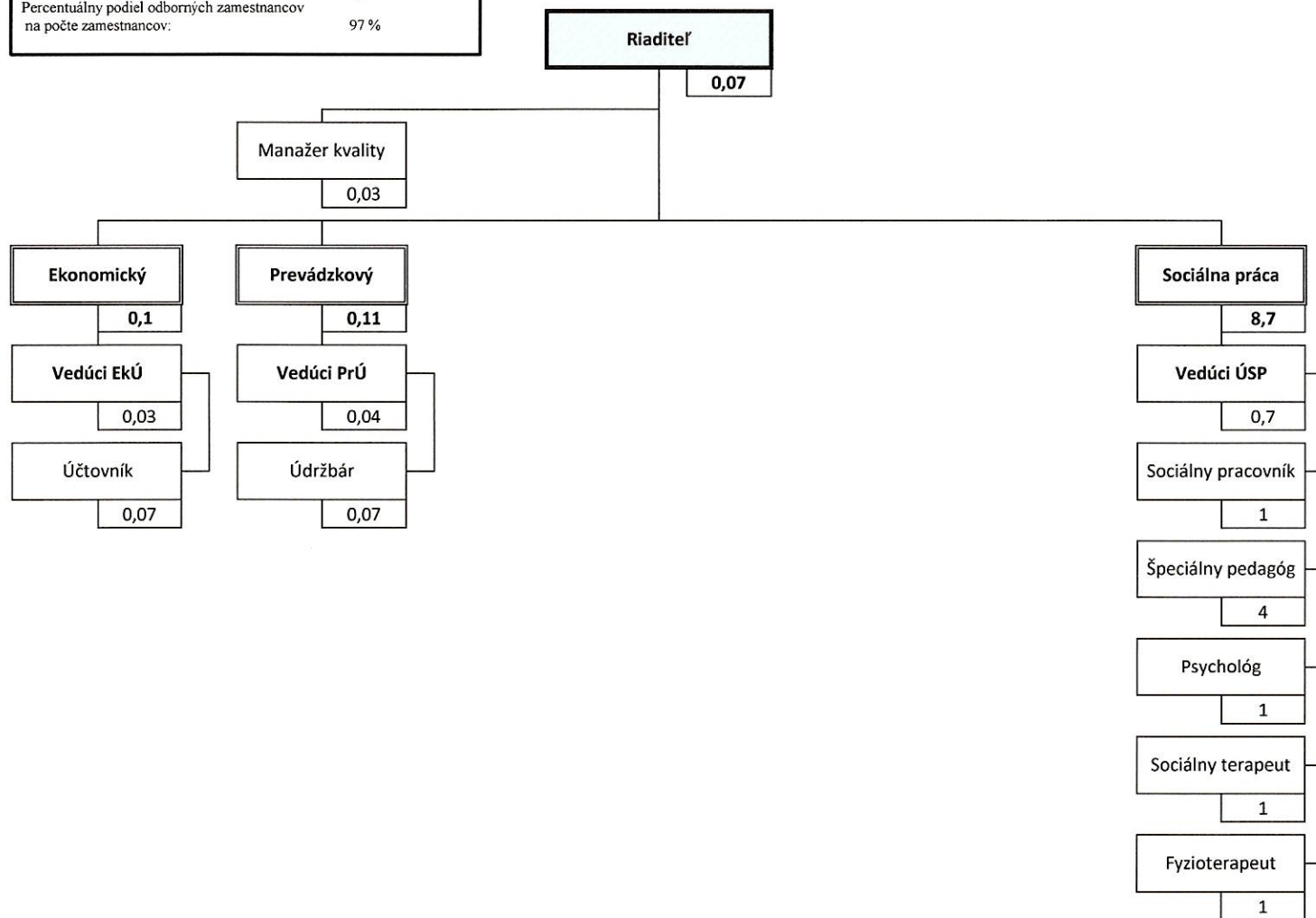
.....  
**Ing. Vladimír Pauco**  
 vedúci odboru sociálnych vecí  
 Košický samosprávny kraj

Odchýlky v súčte úväzkov v jednotlivých druhoch sociálnych služieb súvisia s ich prepočtami a zaokrúhľovaním v programe MS Excel.

# Organizačná štruktúra platná od 1.4.2026

DOMKO - Domov sociálnych služieb, Park Mládeže 632/3, 040 01 Košice-Sever, okr. Košice I

Druh sociálnej služby:	služba včasnej intervencie
Forma sociálnej služby:	terénna / ambulancná
Počet zamestnancov:	9,01
Percentuálny podiel odborných zamestnancov na počte zamestnancov:	97 %



Oboznámený a súhlasí s organizačnou štruktúrou:

.....  
**Ing. Vladimír Pauco**  
 poverený riadením DOMKO - DSS

.....  
**Ing. Vladimír Pauco**  
 vedúci odboru sociálnych vecí  
 Košický samosprávny kraj

Odchýlky v súčte úväzkov v jednotlivých druhoch sociálnych služieb súvisia s ich prepočtami a zaokrúhľovaním v programe MS Excel.