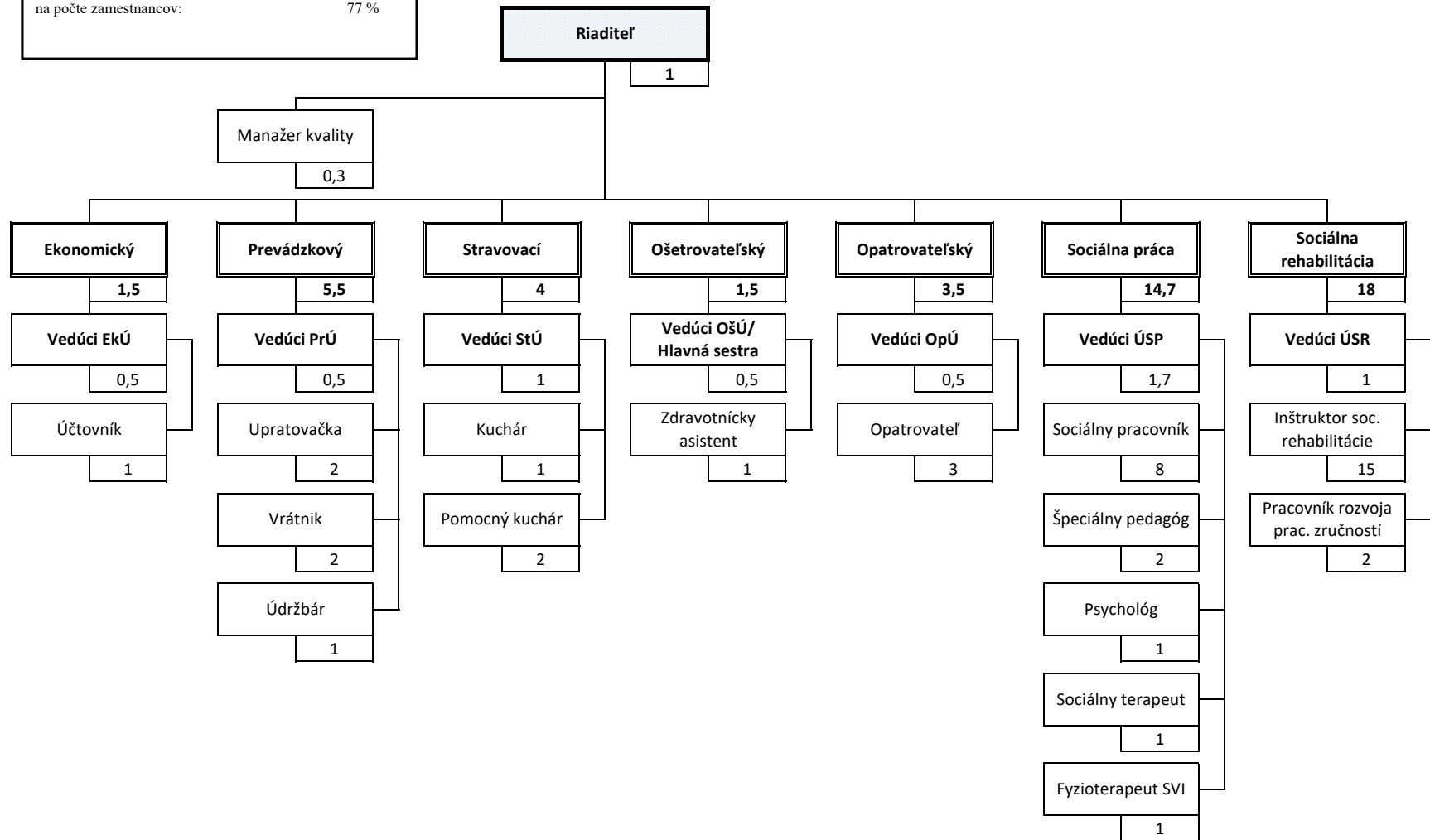


Organizačná štruktúra platná od 01.01.2026

DOMKO - Domov sociálnych služieb, Park Mládeže 632/3, 040 01 Košice-Sever, okr. Košice I

Kapacita zariadenia:	89
Celkový počet zamestnancov zariadenia:	50,0
Percentuálny podiel odborných zamestnancov na počte zamestnancov:	77 %



Príloha organizačnej štruktúry - kvalifikačné predpoklady na jednotlivé pracovné činnosti

Oboznámený a súhlasí s organizačnou štruktúrou:

.....
Ing. Vladimír Paucó
 poverený riadením DOMKO - DSS

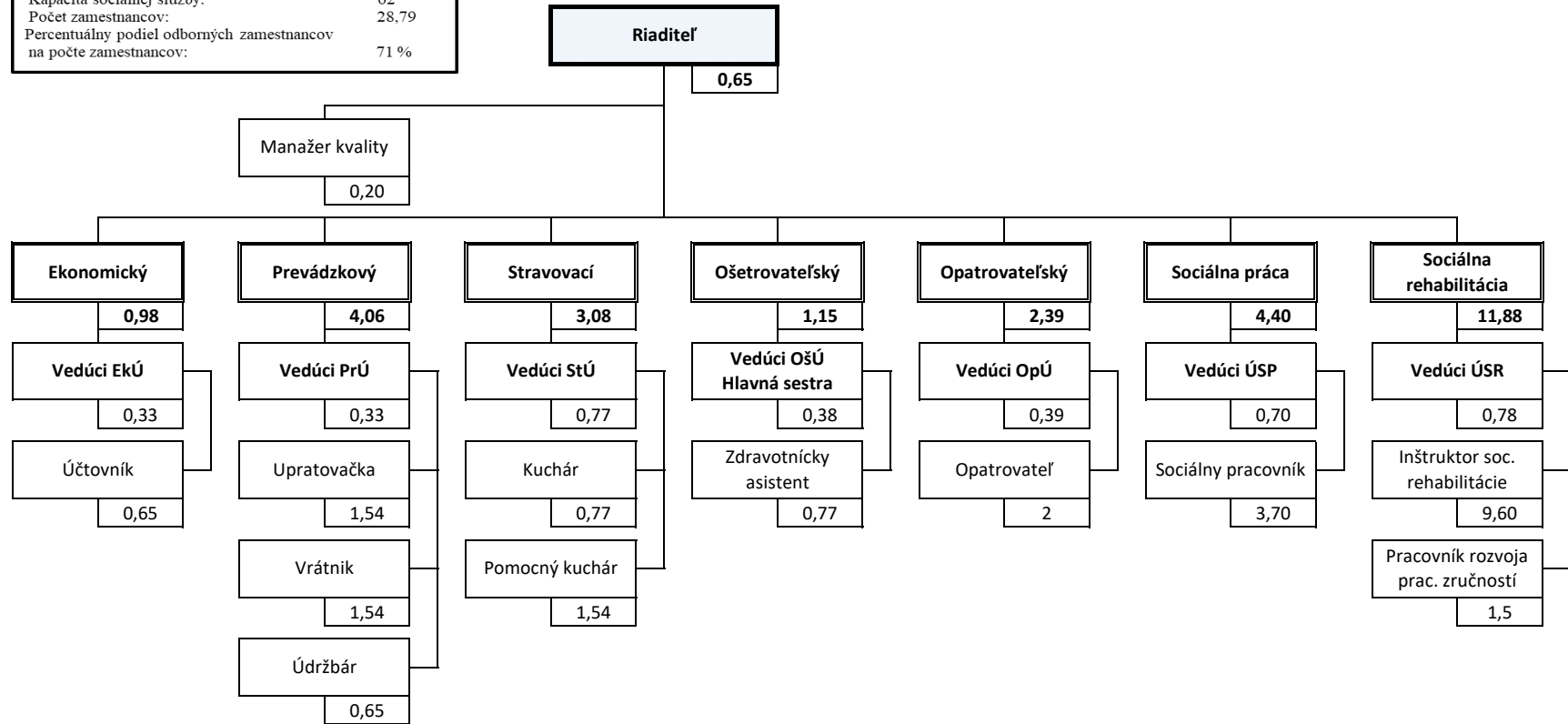
.....
Ing. Vladimír Paucó
 vedúci odboru sociálnych vecí
 Košický samosprávny kraj

Odchýlky v súčte úväzkov v jednotlivých druhoch sociálnych služieb súvisia s ich prepočtami a zaokrúhľovaním v programe MS Excel.

Organizačná štruktúra platná od 01.01.2026

DOMKO - Domov sociálnych služieb, Park Mládeže 632/3, 040 01 Košice-Sever, okr. Košice I

Druh sociálnej služby:	domov sociálnych služieb
Forma sociálnej služby:	ambulantná
Kapacita sociálnej služby:	62
Počet zamestnancov:	28,79
Percentuálny podiel odborných zamestnancov na počte zamestnancov:	71 %



Oboznámený a súhlasí s organizačnou štruktúrou:

.....
Ing. Vladimír Paucó
 poverený riadením DOMKO - DSS

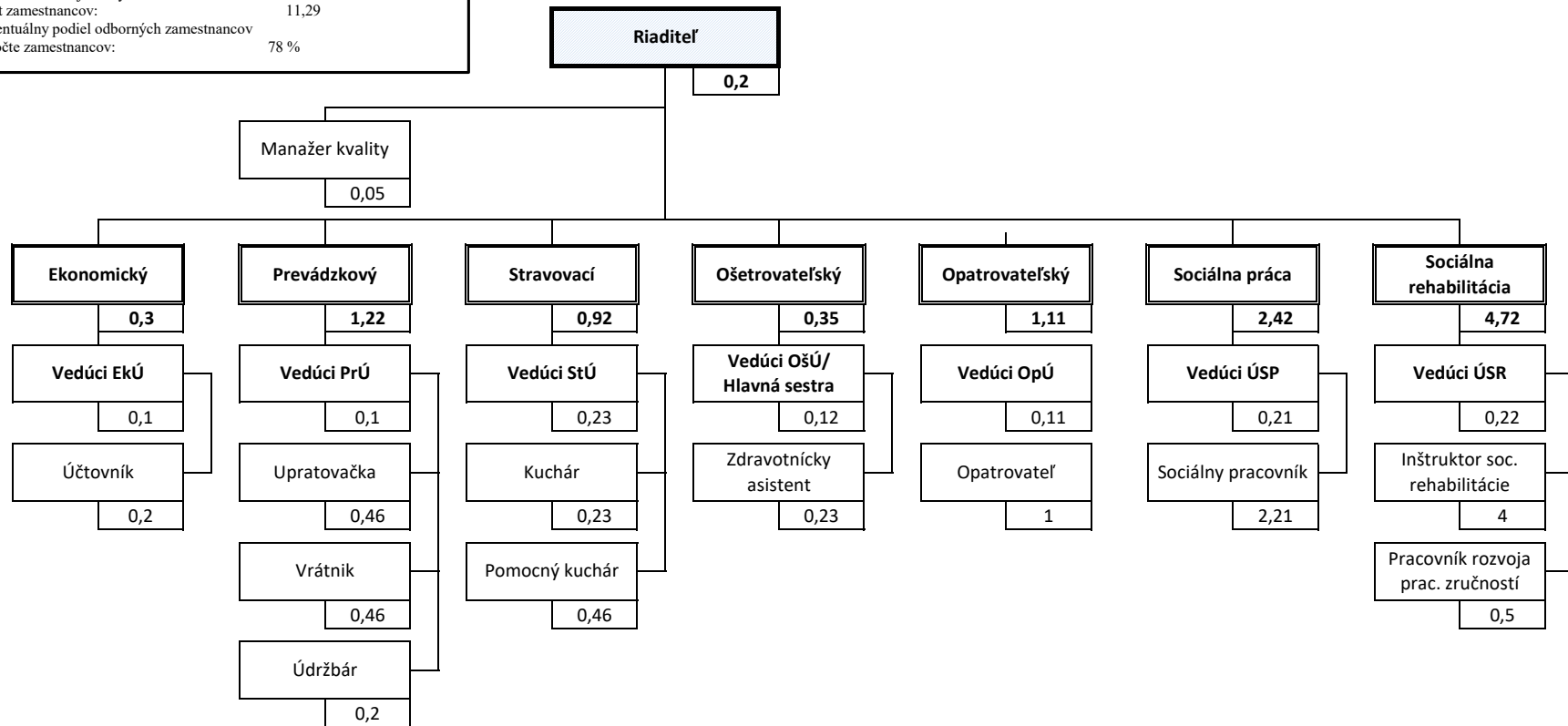
.....
Ing. Vladimír Paucó
 vedúci odboru sociálnych vecí
 Košický samosprávny kraj

Odchýlky v súčte úväzkov v jednotlivých druhoch sociálnych služieb súvisia s ich prepočtami a zaokrúhľovaním v programe MS Excel.

Organizačná štruktúra platná od 01.01.2026

DOMKO - Domov sociálnych služieb, Park Mládeže 632/3, 040 01 Košice-Sever, okr. Košice I

Druh sociálnej služby:	špecializované zariadenie
Forma sociálnej služby:	ambulantná
Kapacita sociálnej služby:	19
Počet zamestnancov:	11,29
Percentuálny podiel odborných zamestnancov na počte zamestnancov:	78 %



Oboznámený a súhlasí s organizačnou štruktúrou:

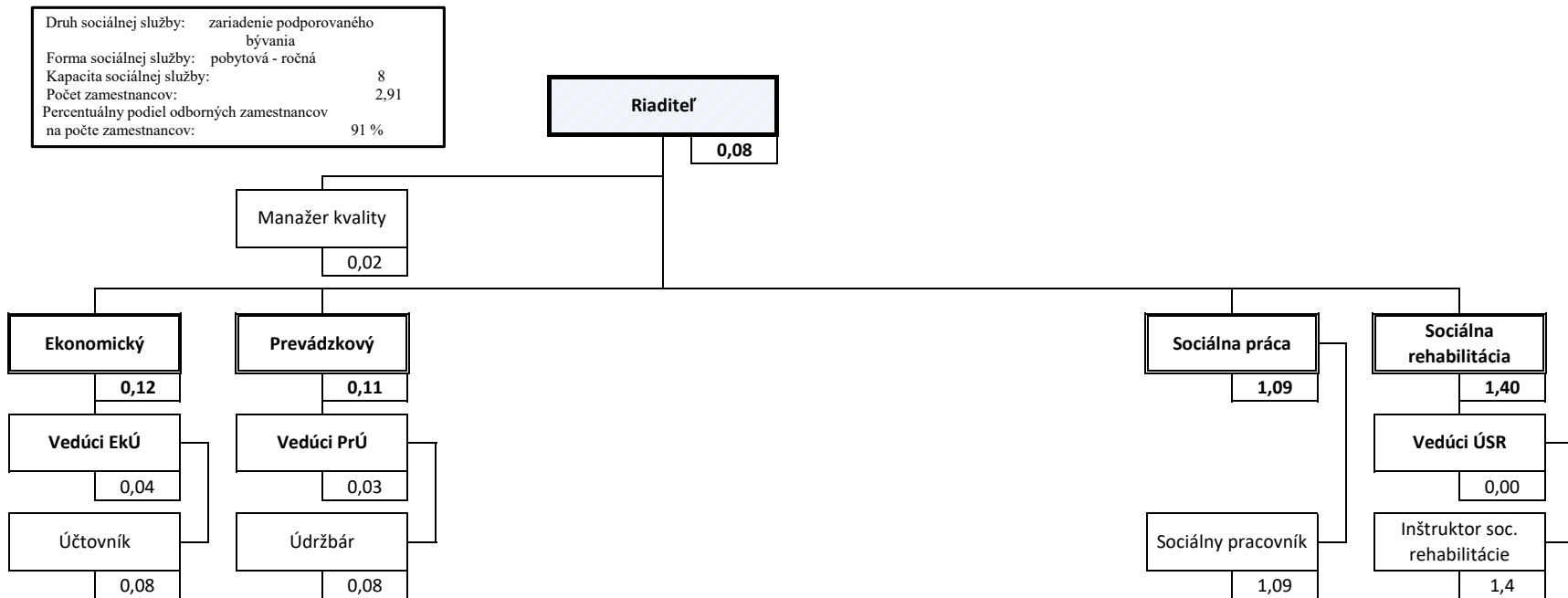
.....
Ing. Vladimír Pauco
 poverený riadením DOMKO - DSS

.....
Ing. Vladimír Pauco
 vedúci odboru sociálnych vecí
 Košický samosprávny kraj

Odchýlky v súčte úväzkov v jednotlivých druhoch sociálnych služieb súvisia s ich prepočtami a zaokrúhľovaním v programe MS Excel.

Organizačná štruktúra platná od 01.01.2026

DOMKO - Domov sociálnych služieb, Park Mládeže 632/3, 040 01 Košice-Sever, okr. Košice I



Oboznámený a súhlasí s organizačnou štruktúrou:

.....
Ing. Vladimír Pauco
 poverený riadením DOMKO - DSS

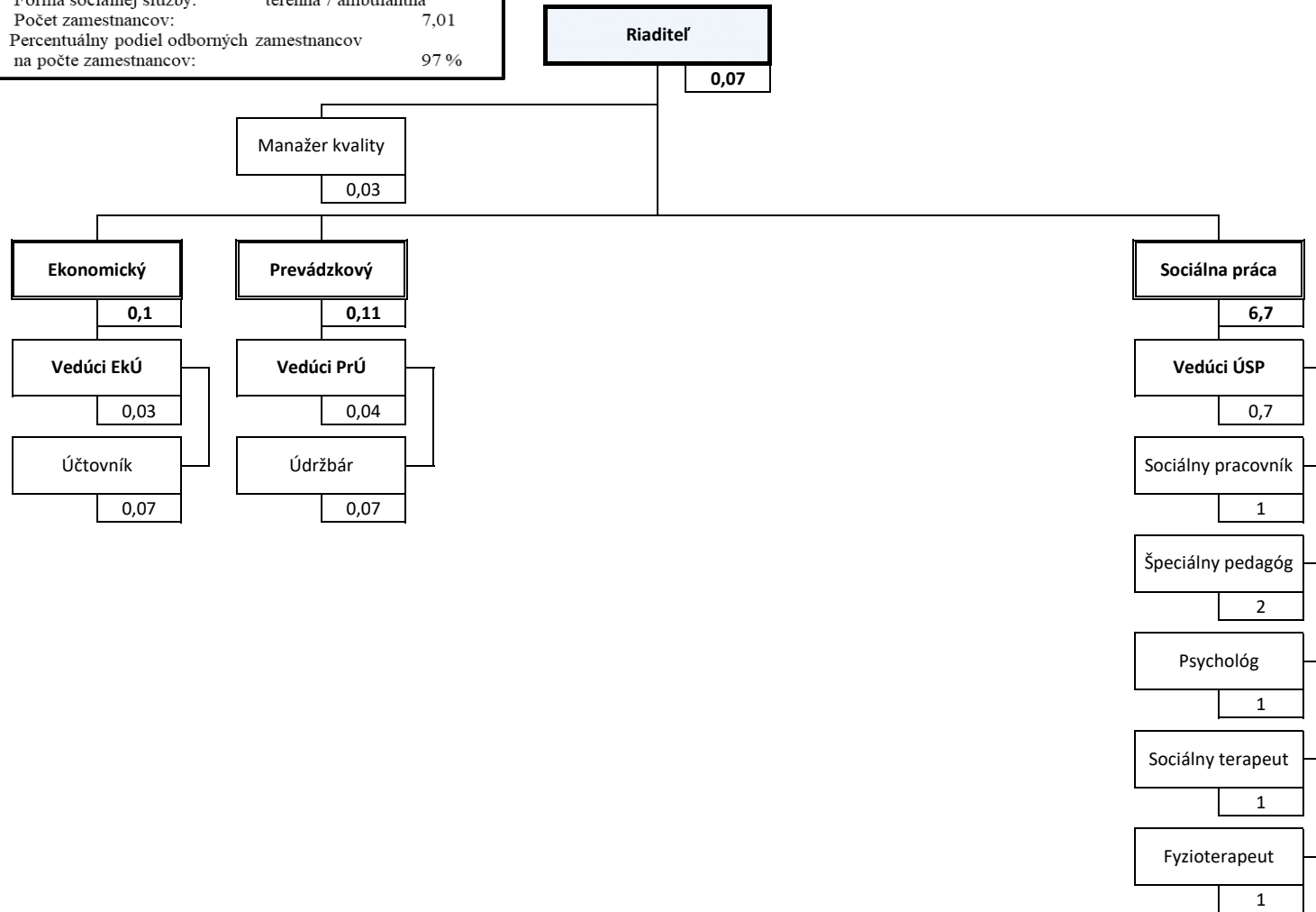
.....
Ing. Vladimír Pauco
 vedúci odboru sociálnych vecí
 Košický samosprávny kraj

Odchýlky v súčte úväzkov v jednotlivých druhoch sociálnych služieb súvisia s ich prepočtami a zaokrúhľovaním v programe MS Excel.

Organizačná štruktúra platná od 01.01.2026

DOMKO - Domov sociálnych služieb, Park Mládeže 632/3, 040 01 Košice-Sever, okr. Košice I

Druh sociálnej služby:	služba včasnej intervencie
Forma sociálnej služby:	terénna / ambulatná
Počet zamestnancov:	7,01
Percentuálny podiel odborných zamestnancov na počte zamestnancov:	97 %



Oboznámený a súhlasí s organizačnou štruktúrou:

.....
Ing. Vladimír Paucó
 poverený riadením DOMKO - DSS

.....
Ing. Vladimír Paucó
 vedúci odboru sociálnych vecí
 Košický samosprávny kraj